

Azupec 80 WG

Fungicida Antioidico a base di Zolfo

Composizione: Zolfo 80%

Formulazione: Microgranuli idrodispersibili (WG)

Classificazione DPD:  IRRITANTE

Classificazione CLP:  ATTENZIONE

Registrazione: n° 12949 del 28/05/2009

Packaging: sacco 25 kg - pallet 1000 kg



CARATTERISTICHE PRINCIPALI

- Indicato per il controllo di tutte le forme di Oidio o Mal Bianco.
- Azione collaterale di contenimento nei confronti di Ticchiolatura, Ruggini, Corineo, Escoriosi, Lebbra, Molinosi.
- Azione collaterale di contenimento dei confronti di Acari in genere e in particolare gli Eriofidi.

VANTAGGI

- Zolfo a bassissimo tenore di selenio, selettivo nei confronti delle principali colture anche ad alti dosaggi.
- Microgranulo idrodispersibile ad elevatissima solubilità, indicato anche in caso di miscele complesse con altri agrofarmaci o applicazioni a basso volume.
- Ammesso in agricoltura Biologica.




SAPEC
AGROITALIA

EPOCA E CONDIZIONI DI IMPIEGO

| COLTURE | AVVERSITA' | DOSI E MODALITA' APPLICATIVE |
|--|--|---|
| Vite | Oidio, Necrosi e carie del legno. | <p>Interventi alla dose di 250 – 350 g/hl preventivamente o alla comparsa dei primi sintomi e ripetere i trattamenti ogni 7-10 giorni.</p> <p>Nel periodo estivo trattare soltanto durante le ore più fresche della giornata alle dosi minime consigliate.</p> <p>Con temperature fresche, in casi di necessità e alta pressione della malattia, per una migliore azione eradicante e persistenza innalzare le dosi anche a 400-500 g/hl. Su pisello, cocomero, cetriolo, zucca non superare comunque 200 g/hl.</p> |
| Pomacee | Ticchiolatura, Oidio, Necrosi e carie del legno | |
| Agrumi | | |
| Drupacee | Ticchiolatura, Corineo, Oidio, Necrosi e carie del legno | |
| Ortaggi | Oidio, Ruggini, Ticchiolatura | |
| Fragola | | |
| Olivo | Occhio di pavone, Fumaggine, Ruggine, Oidio | |
| Nocciolo | Oidio, Ruggini, Necrosi e carie del legno | |
| Patata, Pomodoro | Oidio, Ruggini, Ticchiolatura | |
| Girasole, Soia, Tabacco | Oidio | |
| Floreali e ornamentali, Forestali, Vivai di pioppo | Oidio, Necrosi | |
| Cereali, Barbabietola da zucchero | Oidio, Ruggini | Intervenire alla comparsa dei primi sintomi della malattia sulle foglie apicali alla dose di 7-8 kg per ettaro. Su barbabietola eseguire un secondo intervento dopo 20 gg. |

Intervallo di sicurezza: sospendere i trattamenti 5 giorni prima della raccolta su tutte le colture.

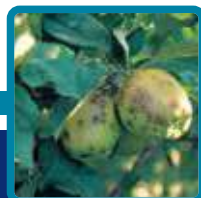
INFORMAZIONI COMPLEMENTARI

- Compatibile con i più comuni antiparassitari ad esclusione di quelli a reazione alcalina (Polisolfuri, Poltiglia bordolese, ecc.), olii minerali e formulati a base di Captano.
- Risultano sensibili all'azione dello zolfo alcune varietà di melo (Black Ben Davis, Black Stayman, Calvilla bianca, Commercio, Golden Delicious, Imperatore, Jonathan, Renetta, Rome Beauty, Stayman Red, Stayman Winesap), di pero (Buona Luisa d'Avranche, Contessa di Parigi, Decana del Comizio, Kaiser Alexander, Olivier de Serres, William), di pesco e quasi tutte le varietà di albicocco.

La consultazione della scheda non sostituisce una attenta lettura dell'etichetta del prodotto.



Oidio della Vite



Ticchiolatura del Melo



Oidio del Pomodoro